



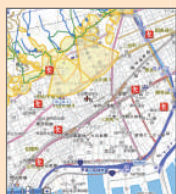
地震・津波・大雨などの

災害時に役立つ4つの機能



ハザードマップ表示

土砂災害・津波・洪水のハザードマップを表示することができるので、より安全な避難場所を探すことができます。



土砂災害



津波



洪水

ここも危険地域になってるわ！
もっと北の方に避難した方が
良いわね！



防災情報閲覧

現在地付近の防災情報をボタン一つで検索できます。



この辺りの防災情報が
知りたいけど、ここはどこ
だろう・・・？

出先で被災した場合・・・

今いる〇×市の
防災情報がボタン
一つですぐに確認
できた！



Before



After

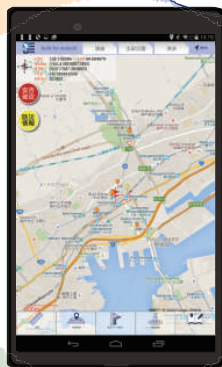


避難施設表示



現在地周辺の避難施設の
位置を地図上に表示
します。

また、避難所の施設名を現在地
から近い順に一覧で表示する
ので、一番近い避難施設までの
経路がすぐに分かり迷う心配も
ありません。



ここから△△△公民館が
一番近い避難所です！
この道をまっすぐ行けば
近道です！



安否確認

登録済みの相手の居場所と状態がボタン
一つで確認できます。



外回りの人達はみんなは
無事みたいだな・・・
安心した・・・



平常時はこんな使い方も



現在地周辺の
観光地情報を
ボタン一つで
検索開始！



道路の舗装や段差のデータ
などのバリアフリー情報
を表示できます。

※別途バリアフリーデータが必要です。

